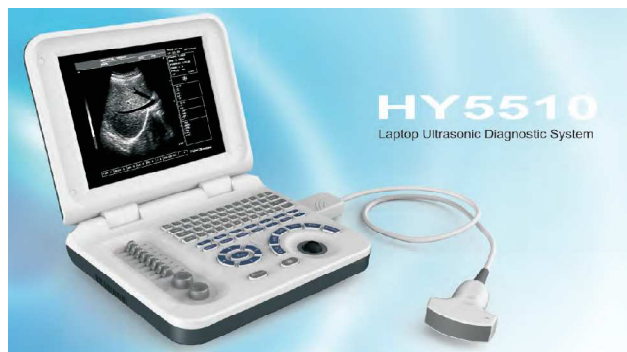


ECHOGRAPHE PORTABLE A ULTRASONS, MODELE HY5510

Réf. SOC-HY5510



Caractéristiques de l'échographe portable a ultrasons, modèle hy5510:

- Ecran couleur haute définition 10 pouces ;
- 8 étapes TGC, réglage ;
- Source de courant AC et DC, adaptateur ;
- Batterie lithium de grande capacité ;
- Logiciel clinique de mesure,
- Reconnaissance automatique de la sonde.

Configuration standard de l'échographe portable a ultrasons, modèle hy5510:

- Unité centrale, sonde convexe 3.5Mhz.

Options :

- Ports USB, fonction d'impression, sonde transvaginale 6.5 Mhz, sonde linéaire de 7.5 Mhz, sonde transrectal de 7.5 Mhz, etc.



Le fabricant et nous même, nous réservons le droit de modifier les produits en vue d'une amélioration